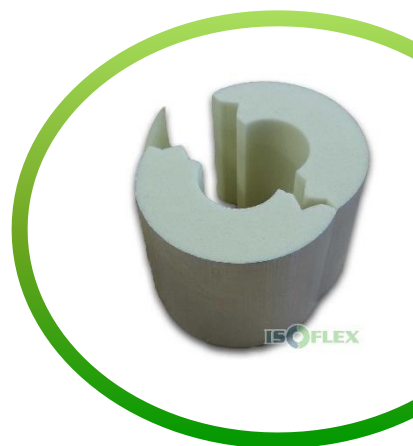
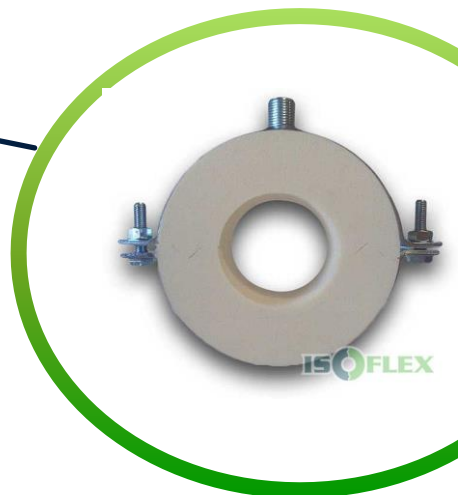


## TECHNIKAI ADATLAP (CSŐBILINCS BETÉT ALU BORÍTÁSSAL)

- Betét anyaga** : Poliuretán keményhab, két oldalá kaucsuk szigetelőanyag, külső ALU borítás, öntapadó zárhatósággal
- Kivitel** : Bilinccsel illetve bilincs nélkül.  
Mérettől függően 3 vagy több szegmensből állhat
- Betét szélesség:** Belső  $\varnothing < 114$  mm-nél 50 mm  
Belső  $\varnothing \geq 114$  mm-nél 100 mm
- Alkalmazási terület:** Hűtési/fűtési rendszerek szigetelése, építőiparban, petrokémiai iparban
- Raktározási idő:** 1 év (10°C felett)



Fizikai tulajdonságok	80 kg/m <sup>3</sup> hab	120 kg/m <sup>3</sup> hab
Hőmérsékleti tartomány	-45 és 105°C között	
Építőanyag osztályozása Tűzálló képesség	B2 (DIN 4102)	
Páradiffúziós ellenállás, Vízgőz átteresztő képesség	$\mu > 7000$	
Tárolási idő Tárolási hőmérséklet	1 év >10°C	
Szín	Szürke	
Tolerancia	belső +/- 0,5 mm; külső +/- 1 mm	
$\lambda$ (W/mK) EN 12667	0,021-0,040	
Nyomás bírás EN 826 (MPa)	0,67-0,75	
Feldolgozási hőmérséklet	10°C fölött	

2022.01.03

*Paik*

Alíírás

