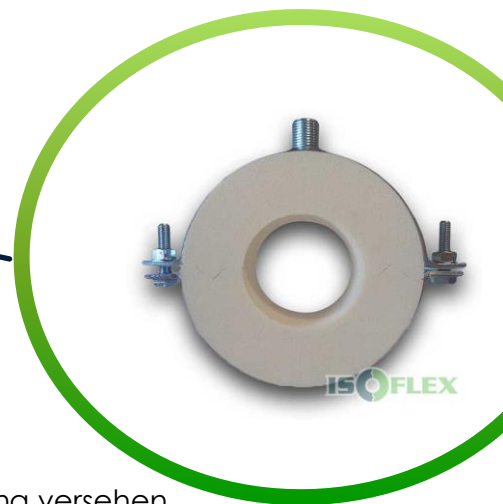
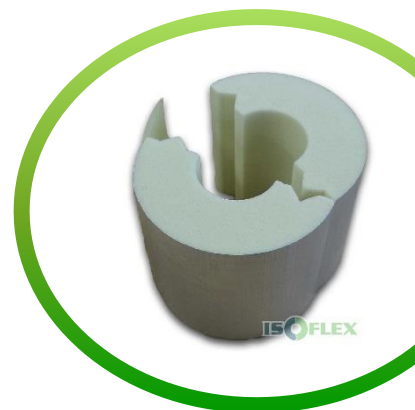


TECHNISCHES DATENBLATT (ROHRTRÄGER MIT ALU UMMANTELUNG)



- Das Typ des Material:** Polyurethan Schaum mit ALU Ummantelung versehen
- Ausführung:** Mit oder ohne Schelle
- Anwendungsbereich:** Kühl-/ Heizsysteme, Befestigungstechnik
- Die Breite das Material:** InnenØ < 114mm beim 50mm
InnenØ >= 114mm beim 100mm
- Lagerbedingungen:** 1 Jahr (10°C über)



Physikalisch eigenschaft	80 kg/m ³ schaum	120 kg/m ³ schaum
Temperaturbereich	-45 und 105°C zwischen	
Baustoffklasse (DIN 4102)	B2	
Wasserdiffusion widerstand	μ > 7000	
Lagerbedingungen:	1 Jahr (10°C über)	
Farbe (schaum)	Gelb	
Toleranz	Innen +/-0,5 mm; Außen +/- 1mm	
λ (W/mK) EN 12667	0,021 – 0,040	
Druckfestigkeit (DIN EN 826) (MPa)	0,67 – 0,75	
Verarbeitungstemperatur	10°C über	

03.01.2022

Unterschrift

